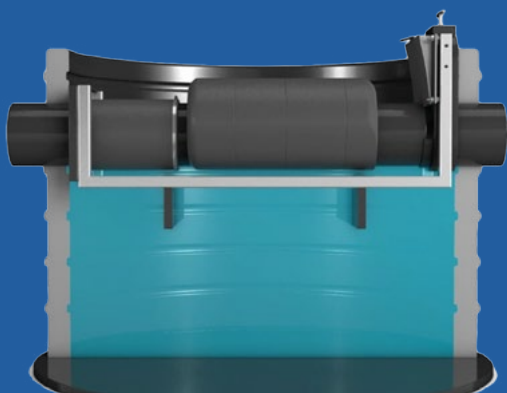


RAFNAR

PARTNER FIRMY **WAPRO** W POLSCE

WaReg® – regulator przepływu



JAK TO DZIAŁA

Przeciążeń w kanalizacji i systemach kanalizacyjnych można uniknąć za pomocą zbiornika wyrównawczego lub poprzez kierowanie przepływu na obszary mniej wrażliwe. System regulacji WaReg® umożliwi sterowania wielkością przepływu.

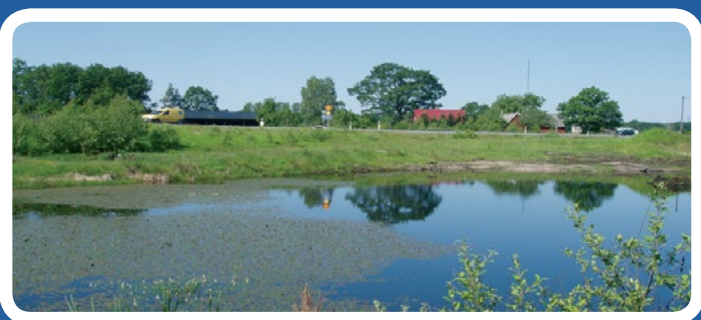
Przepustowość danej rury jest regulowana przez poziom wody w komorze. W normalnych warunkach cała rura jest otwarta a komora pracuje jak zwykła studnia. W przypadku zwiększonego przepływu wlot jest stopniowo zamykany, aby zmniejszyć napływ do komory.

Rura przepływowa oraz zawór odcinający umożliwiają stałą kontrolę przepływu przez WaReg®. Komora jest skonstruowana tak, aby minimalizować ryzyko osadzania się zanieczyszczeń, które mogłyby zaburzać płynny przepływ.

Konstrukcja regulatora przepływu WaReg® nie jest skomplikowana a przy tym jest bardziej skuteczna niż inne dostępne na rynku urządzenia regulujące przepływ. WaReg® bardzo łatwo jest dostosować do zmieniających się warunków.

ZALETY WAREG®

- Automatyczna kontrola przepływu w kanalizacji w celu zminimalizowania ryzyka podtopienia.
- Przepływ jest regulowany przez zmniejszenie bądź zwiększenie średnicy rury wylotowej w urządzeniu.
- Bardzo niskie ryzyko zablokowania urządzenia podczas normalnego swobodnego przepływu.
- Do montażu WaReg® wymagana jest minimalna różnica w poziomach, dzięki czemu urządzenie jest łatwe w instalacji nawet w istniejących systemach.
- WaReg® jest urządzeniem nieskomplikowanym i łatwym w utrzymaniu. Wymaga jedynie minimalnego poziomu obsługi.
- Precyzyjny przepływ przez układ niezależnie od poziomu spiętrzenia wody.
- Może być stosowany w połączeniu z dowolnym typem systemu tłumienia.
- Dostępne w standardowych rozmiarach oraz na zamówienie do każdej aplikacji.



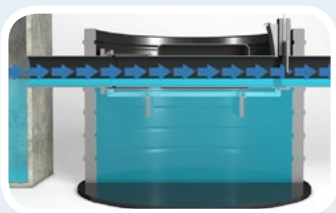
WaReg® – regulator przepływu

WAREG® DANE TECHNICZNE

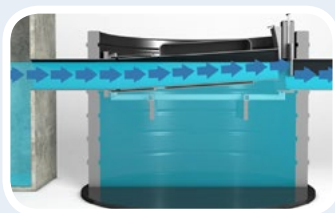
MODEL	PRZEPIYW [l/s]*	PRZYŁĄCZE DN [mm]	KOMORY DN [mm] ID
WR75	1-3	75	800
WR110	3-8	110	1000
WR160	6-30	160	1000
WR200	15-50	200	1200
WR250	30-100	250	1200
WR315	50-175	315	1400
WR400	100-300	400	2000
WR500	200-500	500	2000

*W celu prawidłowego funkcjonowania zalecany spadek wynosi 1-20%

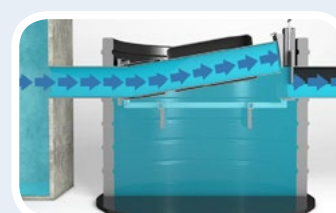
DZIAŁANIE



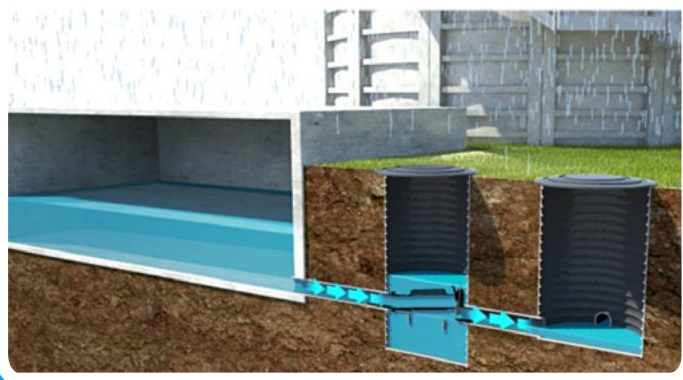
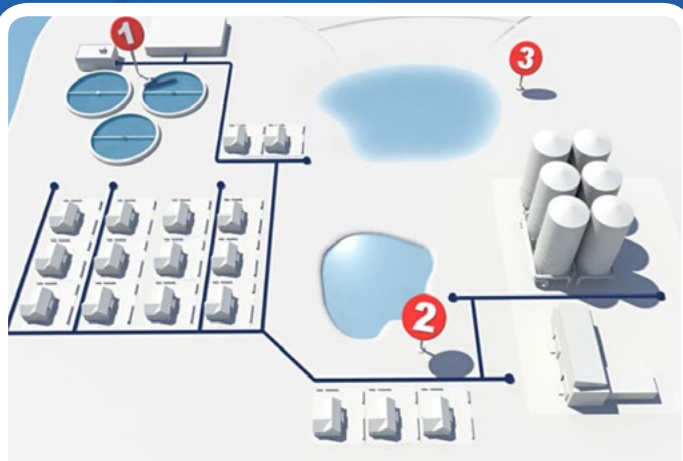
1. Podczas normalnej pracy urządzenia woda przepływa przez komorę bez przeszkód. Urządzenie sterujące przepływem wody przez komorę nie powoduje blokowania się ani ryzyka podtopienia.



2. W przypadku podwyższenia przepływu komora wypełnia się wodą wraz z którą podnosi się urządzenie regulujące, aby przepływ nie zwiększył się bardziej niż zostało pierwotnie ustalone.



3. Gdy poziom wody w komorze opada, urządzenie regulujące wraca do swojej pierwotnej pozycji i woda przepływa swobodnie.



TYPowe ZASTOSOWANIE WAREG®

1. WaReg® kontroluje przepływ w oczyszczalni ścieków. W okresie dużych opadów deszczu, nadmiar wody magazynowany jest w zbiorniku retencyjnym. Kiedy sytuacja wraca do normalnego stanu, zbiornik jest opróżniany.
2. WaReg® może zostać umieszczony w systemie kanalizacji deszczowej w celu ochrony budynków i obiektów położonych poniżej w czasie intensywnych opadów deszczu.
3. WaReg® może regulować wypływ jako zaporę oraz może służyć jako zbiornik wyrównawczy podczas ulewnego deszczu. W czasie tych okresów woda zbiera się w basenie, a następnie jest uwalniania po ustaniu opadów w celu przygotowania się do kolejnych.
4. Duże ilości wody przepływającej z obszaru przemysłowego podczas ulewnego deszczu mogą być gromadzone w zamkniętym zbiorniku. WaReg® kontroluje przepływ do zbiornika aby uniknąć przepływu wstecznego w rurach, co skutecznie uniemożliwia zalanie terenów niżej położonych.

