

INNOWACYJNE TECHNOLOGIE LED

DO NAPRAW BEZWYKOPOWYCH



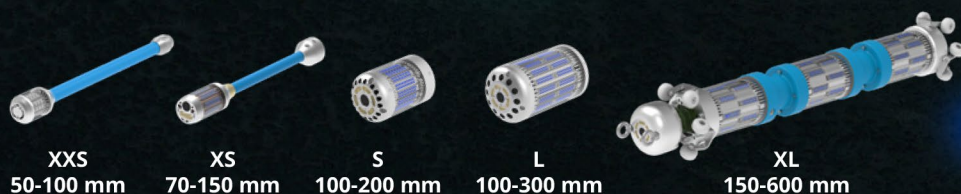
SpeedyLight + LED

Technologia szybkiego utwardzania światłem do linii głównych & przyłączy

System utwardzania LED SpeedyLight+ zmienia zasady gry na rynku renowacji sieci kanalizacyjnych. Rewolucyjna technologia LED umożliwia wykonawcom optymalizowanie wykonywanych działań przez nawet sześciokrotne zwiększenie wydajności w miejscu pracy. Urządzenie zostało zaprojektowane do utwardzania rękawów filcowych, inwersyjnie wprowadzanych rękawów z włókna szklanego oraz rękawów wciąganych z włókna szklanego.

SpeedyLight+ w konfiguracji z różnymi głowicami utwardzającymi jest przeznaczony do średnic DN50 – DN600. Urządzenie kompatybilne z rękawami filcowymi oraz rękawami GRP UV. Można łączyć także z głowicą Spectra Dive przeznaczoną do renowacji studzienek kanalizacyjnych. SpeedyLight+ może być używany także do wykonywania napraw punktowych z wykorzystaniem naszych pakierów LED.

GŁOWICE UTWARDZAJĄCE



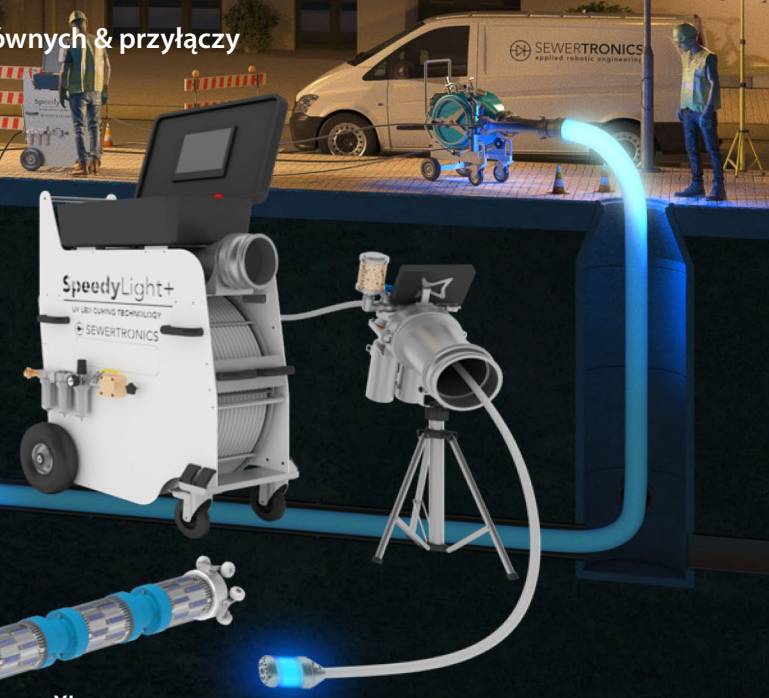
SpeedyLight VX LED

System światłoutwardzający żywice epoksydowe w rurach pionowych i instalacjach wewnętrznych

SpeedyLight VX LED to system utwardzania zaprojektowany do stosowania w instalacjach wewnątrz budynków oraz do wykonywania bezwykopowych renowacji w pionowych rurach. Rewolucyjna technologia LED w połączeniu z żywicami epoksydowymi Sewertronics LED umożliwia wykonawcom zoptymalizowanie czasu utwardzania poprzez uniknięcie przestoju spowodowanego oczekiwaniem na utwardzenie żywicy w temperaturze otoczenia.

Średnica robocza: DN70 – DN150.

W połączeniu z zestawem XXS SpeedyLight VX system może być używany także w rurach DN50.



LED Rig

Technologia LED dla większej wydajności w utwardzaniu UV rękawów z włókna szklanego

Linia urządzeń do utwardzania LED Rig została zaprojektowana do wykonywania renowacji rurociągów za pomocą rękawów z włókna szklanego ze wzmocnieniem polimerowym GRFD.

Opatentowana przez Sewertronics technologia chłodzenia zwiększa wydajność modułów utwardzających LED polepszając tym samym jakość utwardzania i skracając czas procesu – w porównaniu z tradycyjnymi systemami UV.

Średnica robocza dla LED Rig wynosi DN150 – DN600 wyłącznie w połączeniu z rękawami GRP UV. LedRig jest kompatybilny z systemem Spectra Dive do renowacji studzienek kanalizacyjnych.



QuickPatch LED

Bezcieniowa technologia LED Sewertronics do napraw punktowych

System QuickPatch LED służy do utwardzania wstępnie impregnowanych żywicą materiałów prepreg do napraw punktowych w rurach o średnicy DN80 – DN600. Konstrukcja systemu QuickPatch LED o dużej mocy obejmuje przełomową, bezcieniową technologię gwarantującą pełny zasięg światła utwardzającego na powierzchni materiałów preimpregnowanych z włókna szklanego.

System działa według zasad promieniowania i chłodzenia naszej opatentowanej technologii i umożliwia utwardzenie odcinka w 3-5 minut.

Oferujemy linię pakierów do następujących średnic:

- 80 mm - 125 mm
- 125 mm - 200 mm
- 200 mm - 300 mm
- 300 mm - 450 mm



Spectra Dive

Głowica Dive-S1800 jest przeznaczona do systemu SpeedyLight+; głowica Dive-L2400 jest kompatybilna z systemem LEDRig

Głowice Dive w połączeniu z najnowszym rękawem GRP UV 2.5 Veertical BRANDENBURGER do renowacji studzienek kanalizacyjnych to najnowsze osiągnięcie technologiczne działu R&D SEWERTRONICS. Dive jest dostępna w dwóch wersjach: Dive-S1800 do systemu SpeedyLight+, oraz Dive-L2400 do systemu LEDRig. Aby użytkować głowice Dive nie trzeba dokonywać żadnych modyfikacji lub zmian w istniejących systemach LED.

Przed rozpoczęciem użytkowania jednostki Dive należy skontaktować się z Rafnar Sp. z o.o. w celu ustalenia w jaką jednostkę mocy wyposażony jest posiadany system SpeedyLight+ – 1200 czy 1800 W. W przypadku posiadania systemu z jednostką 1200 W należy skontaktować się z dystrybutorem lub działem technicznym aby uzyskać wskazówki jak zwiększyć moc systemu do 1800 W.



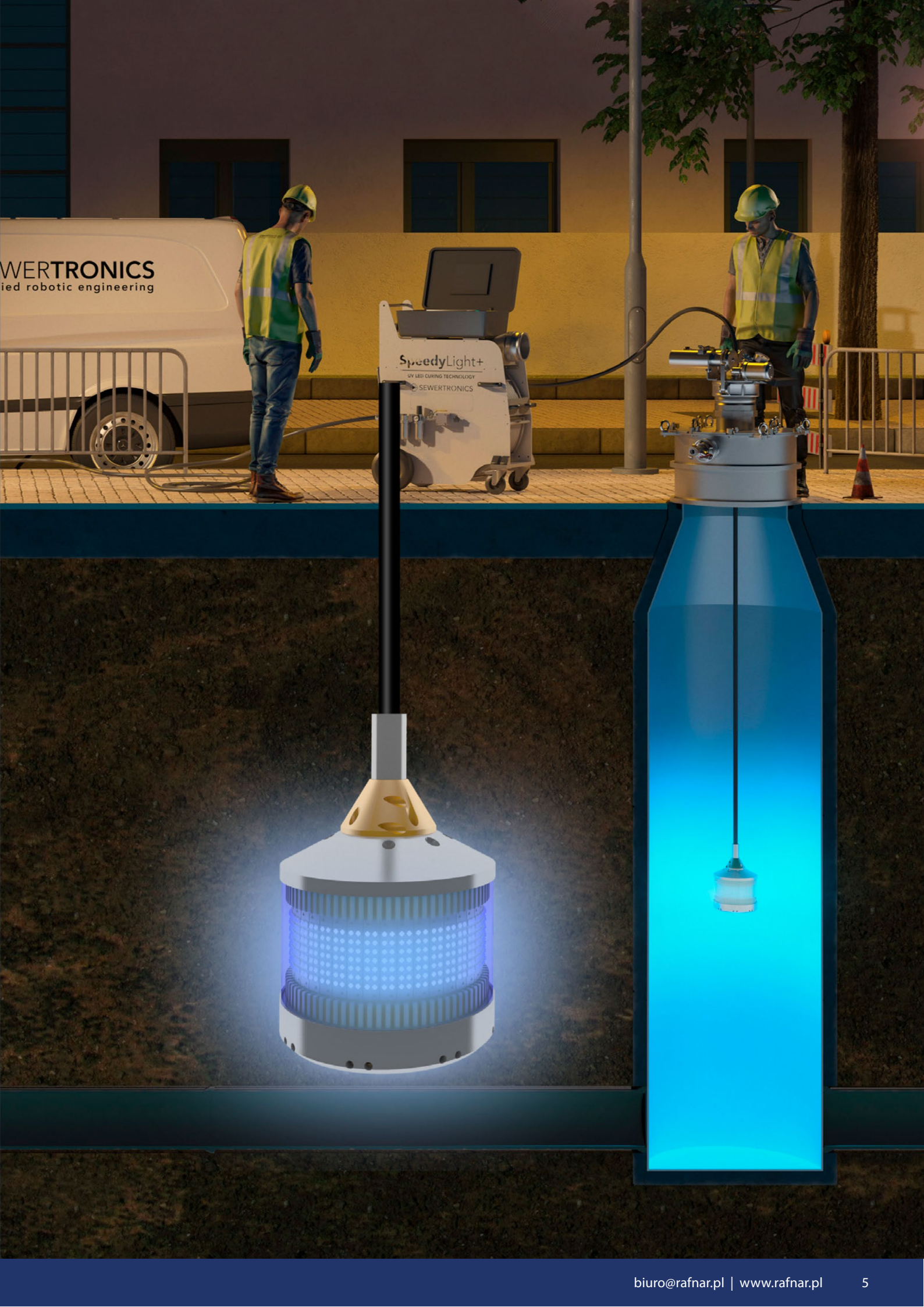
Spectra Dive-S1800
kompatybilna z systemem SpeedyLight+



Spectra Dive-L2400
kompatybilna z systemem LEDRig



SEWERTRONICS
robotic engineering

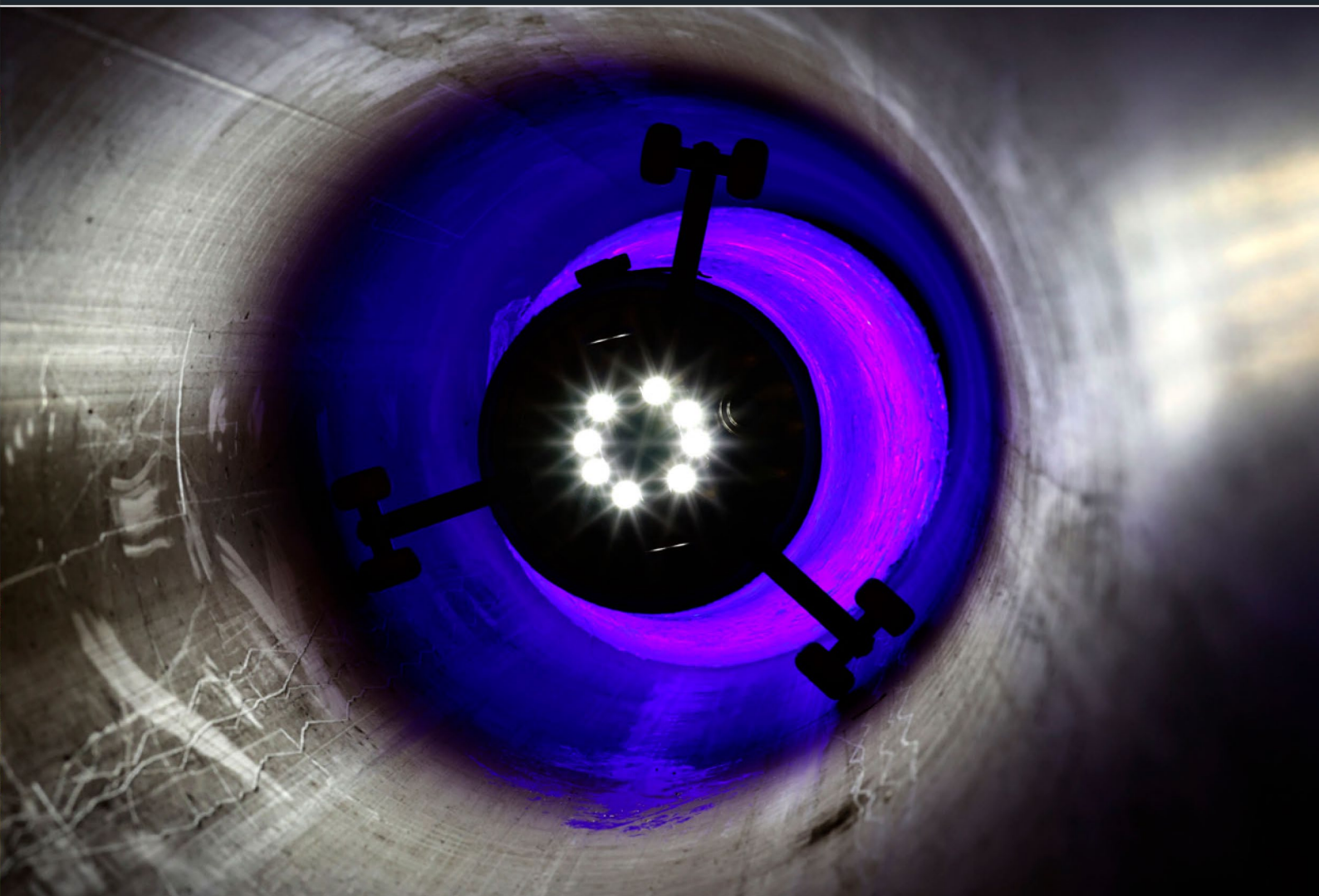




XXS kit

Oferujemy specjalistyczny zestaw do utwardzania XXS, dzięki któremu możliwa jest praca w rurach o średnicy DN50. Wystarczy połączyć zestaw XXS z systemem SpeedyLight+ oraz SpeedyLight VX. Zestaw do utwardzania XXS nadaje się do renowacji rękawami odcinków o długości do 15m, dzięki czemu jest idealnym rozwiązaniem podczas prac wykonywanych w instalacjach znajdujących się w budynkach.

Zestaw obejmuje zmotoryzowaną wyciągarkę, głowicę utwardzającą XXS 100 W, wąż 15 m oraz walizkę.



Wyłącznym dystrybutorem
firmy  sewertronics w Polsce jest

 **RAFnar**

ul. Wapienicka 36
43-382 Bielsko-Biała

+48 33 815 50 19
biuro@rafnar.pl
www.rafnar.pl

